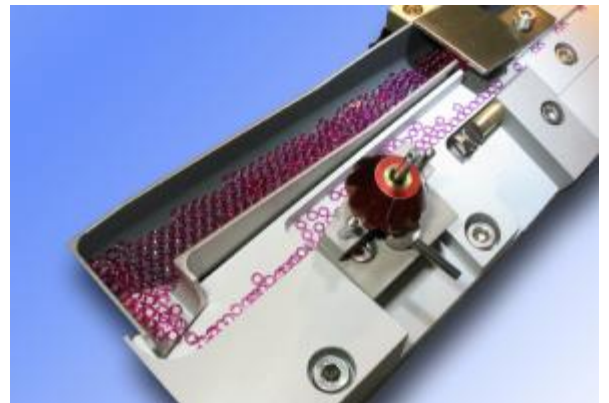




QMT Select Sélecteur optique de pièces dans les alimentations automatiques

L'automatisation des assemblages impose une alimentation automatique des composants garantissant leur orientation. L'utilisation de systèmes mécaniques ou pneumatiques pour cette sélection peut être impossible ou très difficile selon la morphologie, la taille ou la gamme des composants à sélectionner. Le produit **QMTSelect** permet la sélection automatique sans contact de tous les types de composants, elle peut se réaliser directement dans l'alimentation ou sur une station spécifique.

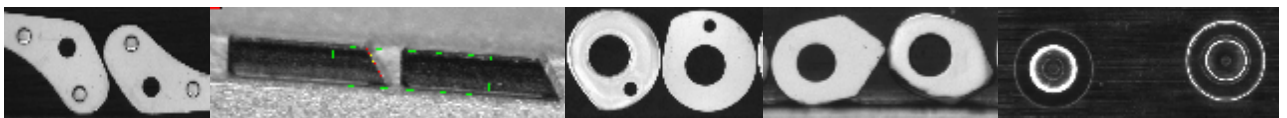


QMTSelect est un produit basé sur une la plateforme **QMT Vision Inspector**. Le haut niveau de performance permet la réalisation d'un auto trigger par la détection automatique de la présence du composant afin d'éliminer la cellule de détection et de garantir la facilité d'intégration. L'objectif et l'éclairage sont définis par des spécialistes pour garantir le fonctionnement sur tous les types de composants.

Les avantages principaux de **QMTSelect** :

- Polyvalent et évolutif : sélection de tout type de composants, en particulier ceux de petite dimension comme les composants horlogers
- Autonome : aucun capteur de trigger nécessaire, système complet et indépendant
- Facilité de mise en œuvre : pré programmation pour les applications de sélection

Exemples de composants triés :



Les spécifications de **QMTSelect**

- Système complet : la caméra intelligente, l'optique, l'éclairage, le module électropneumatique et les câbles
- Une gamme complète d'objectifs et d'éclairages pour répondre à toutes les applications
- Communication TCP-IP, RS232 et I/O
- Logiciel configuré pour l'application de sélection et facilement paramétrable selon les composants
- Vitesse maximale: 10 composants / seconde
- Services proposés : étude préliminaire, mise en service et service après-vente