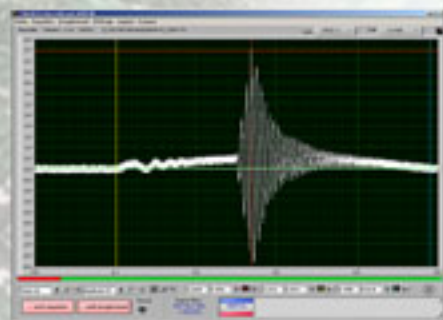


TAOS

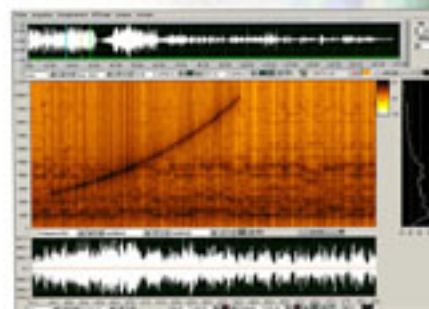
TAOS est un enregistreur-lecteur numérique configurable, basé sur un micro-ordinateur (PC, Mac, PXI) équipé de cartes analogiques/numériques. Il s'avère utile partout où une observation interactive de signaux doit précéder une stratégie de traitement automatisé.



TAOS_Recorder offre une IHM simple et puissante pour paramétrer et déclencher l'enregistrement d'un flux continu de signaux analogiques, par groupes de voies à diverses fréquences. Des signaux dynamiques (MHz) cohabitent ainsi avec des signaux de process (Hz) et se partagent la capacité du disque.

TAOS_Player présente trois IHM complémentaires pour observer les mesures enregistrées par **TAOS_Recorder** (ou toute autre source de fichiers MTO) :

- navigation rapide au sein d'enregistrements de très grande taille
- prévisualisation rapide d'un résumé et zoom centré sur des zones d'intérêt au moyen de curseurs
- analyse spectro-temporelle



TAOS_Player montre un intérêt particulier pour l'analyse d'un grand nombre de voies simultanées et pour la recherche d'événements discrets au sein d'enregistrements de très grande taille.

Une fonction permet d'exporter des extraits vers un tableur. Une autre assure la conversion de toute forme de mesures tierces (AIFF, WAV, ...)

L'architecture « polyglotte » autorise la localisation de **TAOS** en toute langue.

La performance de **TAOS** bénéficie de la progression constante des plateformes informatiques supportant le pilote NI-Daq de National Instruments.

Tools for Acquisition & Observation of Signals

Dans la Mythologie Grecque, TAOS (le paon) est la réincarnation d'ARGOS, le géant aux cent yeux au service de la déesse HERA ; ces yeux qui illuminent à présent le plumage du bel oiseau (et qui surveilleront vos signaux...)

In Grecian mythology, TAOS (the peacock) has been the reincarnation of ARGOS, the giant with hundred eyes, who was in goddess HERA's service ; these eyes are now lighting up the nice bird feathers (and will survey your signals...)

